

Nefit HR(C)-ketel in combinatie met een houtkachel

Toepassing

Ruimte- of weersafhankelijke regeling met een Nefit HR(C)-ketel in combinatie met een houtkachel.

Raadpleeg www.nefit.nl/easy voor actuele informatie over de verwachte beschikbaarheid van apps, functies, opties en accessoires.

Omschrijving

- Bij de ruimteregeling stuurt de ModuLine thermostaat de ketel modulerend aan op basis van de ingestelde ruimtetemperatuur.
 - Bij een weersafhankelijke regeling wordt de CV-ketel modulerend aangestuurd op basis van de buitentemperatuur. Afhankelijk van de buitentemperatuur en de stooklijn wordt er een aanvoertemperatuur gemaakt. Weersafhankelijke regeling ook mogelijk met TrendLine of BaseLine i.c.m. Nefit buitenvoeler en aan/uit kamerthermostaat.
 Als de temperatuur in de buffer (S1) hoger is dan de retourtemperatuur (S2) van de CV-installatie zal de 3-wegklep (DWK2) naar de buffer bekrachtigd worden door de SC20. Hierdoor wordt het retourwater naar de cv-ketel voorverwamd.

Optie: ruimtete compensatie door de ModuLine 400 in de gewenste ruimte te plaatsen.

Nefit onderdelen

Artikelnummers

Indien Nefit HR(C)-ketel

- 1x TopLine	Diverse types
of ProLine (NxT**)	Diverse types
of TrendLine	Diverse types
of BaseLine	Diverse types
- 1x SC20 (incl. S1 + S2)	7747004398

Regeling

- 1x ModuLine Easy*	7746901786
of ModuLine 1000	77388111010
of ModuLine 100	67903516
of ModuLine 200	67903515
of ModuLine 300	63039778
of ModuLine 400*	7746901788

Indien weersafhankelijk*

- 1x Buitenvoeler (BV)	5991374
------------------------	---------

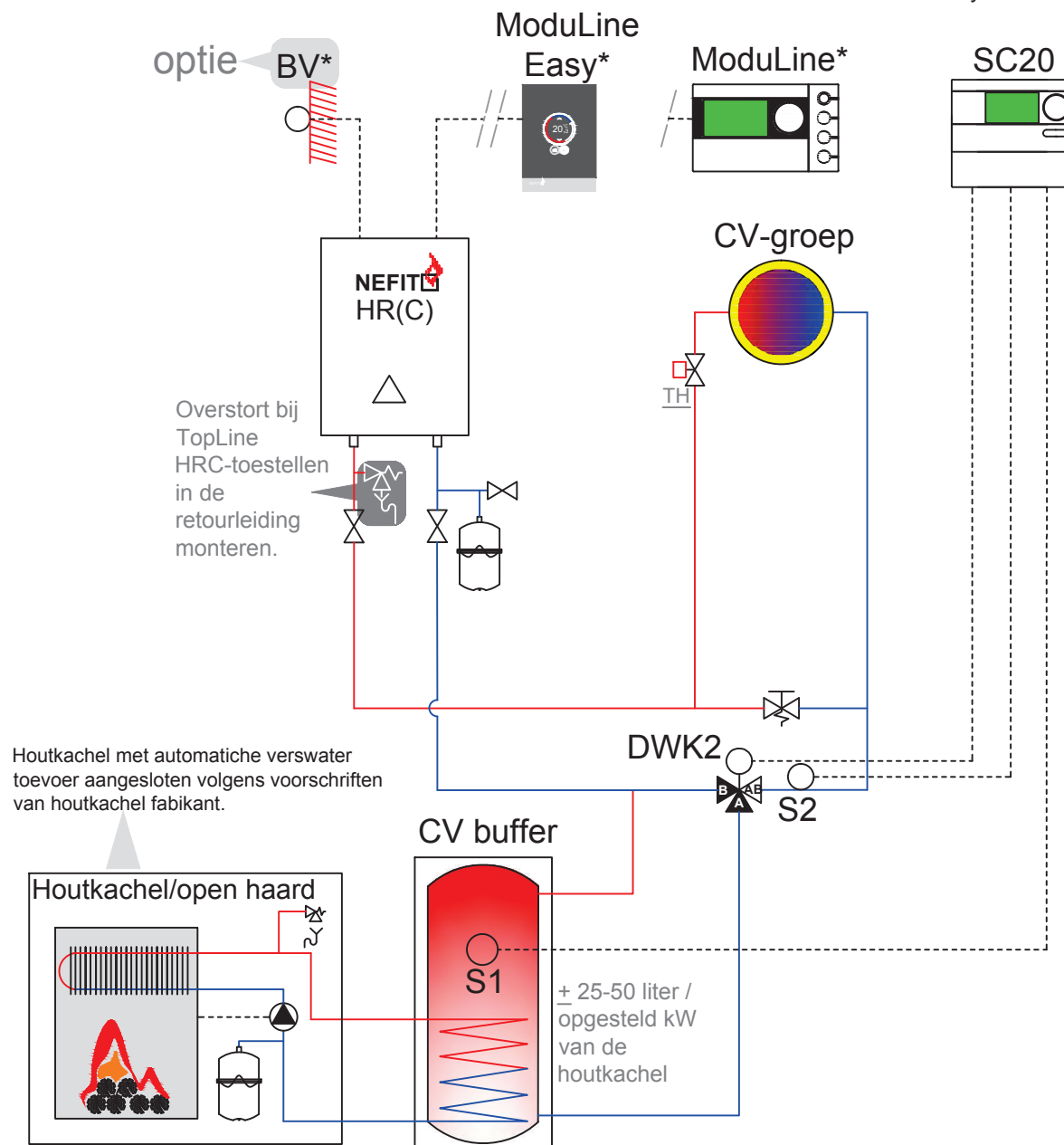
Optie

- 1x Dak- of geveldoorvoer	Diverse types
- 1x Easy connect	7746901787

Instellingen

- Bij ruimteregeling de schakeltijden en temperaturen invoeren (ModuLine Easy, 1000, 2000, 300 of 400)
 - Bij weersafhankelijke regeling de schakeltijden, stooklijn en ruimtete compensatie (optie) invoeren. (ModuLine Easy, 2000 of 400)
 - Bij ModuLine Easy zijn de instellingen via de basis app op de smartphone of tablet in te voeren.
- Raadpleeg www.nefit.nl/easy voor actuele informatie over de verwachte beschikbaarheid van apps, functies, opties en accessoires.
- Inschakeltemperatuurverschil (ΔT) tussen buffer en retour cv-installatie in SC20 invoeren.

Hydraulisch schema
1-1-2015



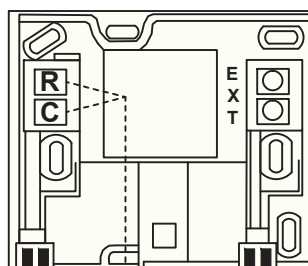
* Weersafhankelijke regeling alleen mogelijk met ModuLine Easy of ModuLine 400 met buitenvoeler.

** ProLine NxT i.c.m. ModuLine Easy, 300 of 400 een Easy connect toepassen. Zie pagina 9.

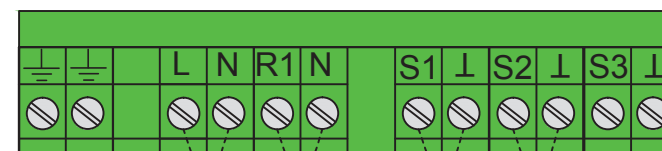
TopLine HR(C) 25/30/45



ModuLine*

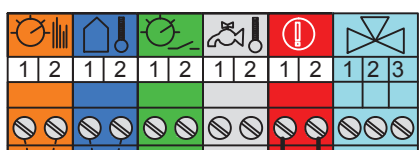


SC20



DWK2
230 VAC, 2 punts en veerbelast. b.v. Bosch
7722920876 of Honeywell V4044C.

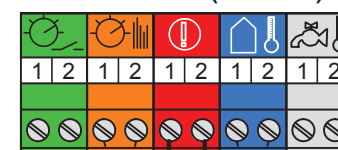
TopLine HR 70/100



TrendLine



ProLine (NxT**)



* Weersafhankelijke regeling alleen mogelijk met ModuLine 400 met buitenvoeler of ModuLine Easy.

** ProLine NxT i.c.m. Easy en ModuLine 400 een Easy connect toepassen. Zie pagina 9.